

Organisation du GPDS

REPERAGE

Dans la classe

- Enseignants
- AESH

Hors de la classe

- CPE
- AED
- Psy-EN
- Infirmière

Signalent les situations au RDS
par un mail intitulé GPDS

Signalement
au psy-en
pour
entretien

RDS

Evalue les situations à
présenter en GPDS

Prépare la réunion
Constitue les dossiers

Réunion du GPDS

Leviers
externes

Leviers
internes

SENSIBILISATION

Communication
interne

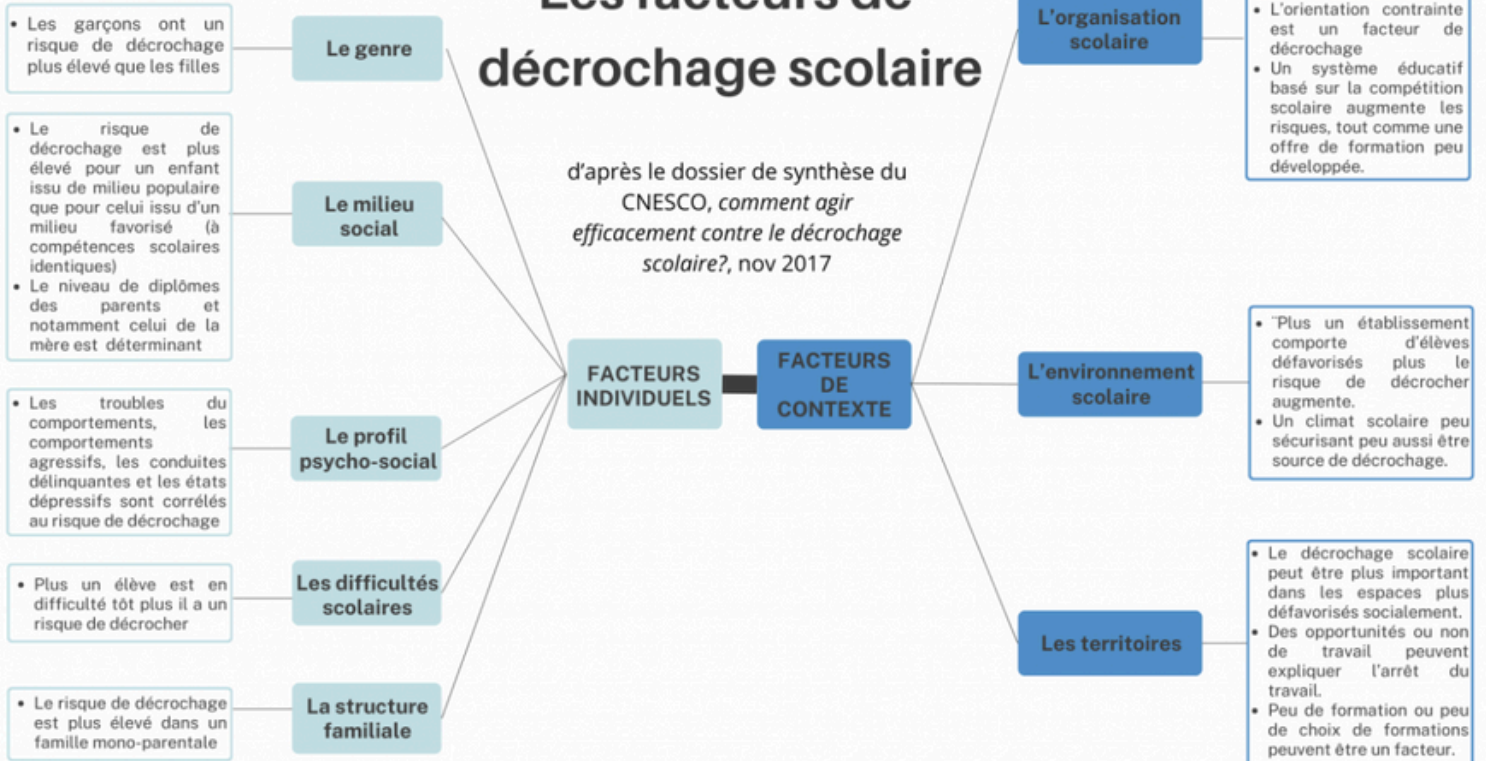
Formation
de tuteurs

Ressources
mises à disposition
dans la salle des
personnels

Affichage
informatif
flyer apposé dans
les salles

Les facteurs de décrochage scolaire

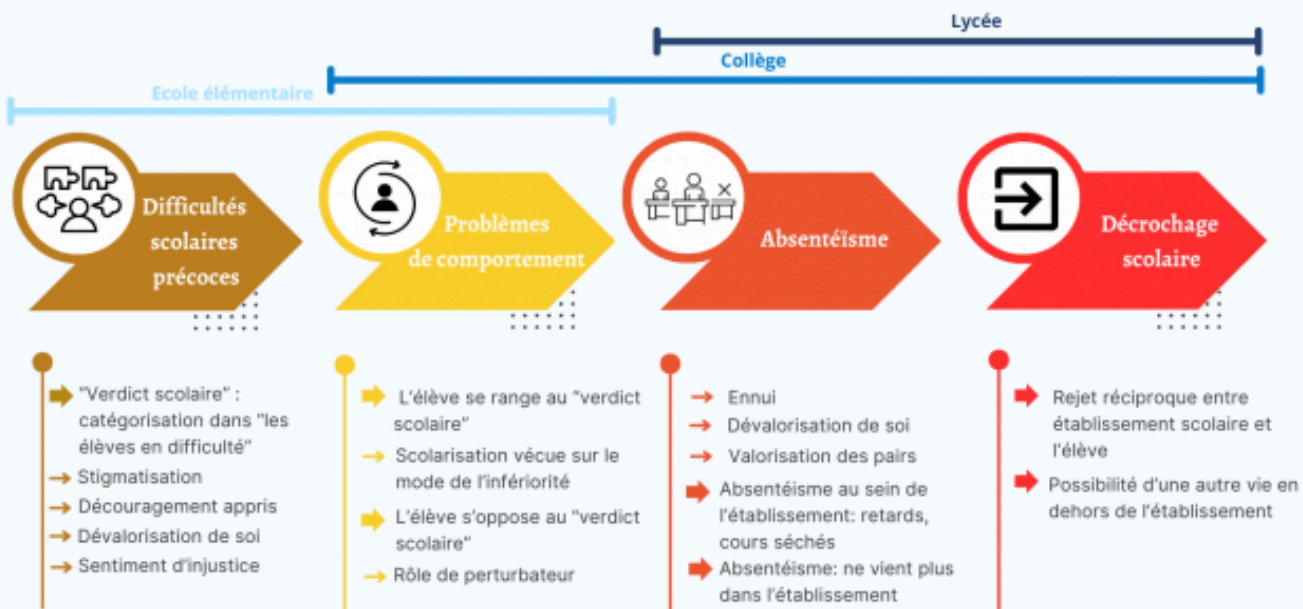
d'après le dossier de synthèse du
CNESCO, *comment agir
efficacement contre le décrochage
scolaire?*, nov 2017



©LCharlou

Le processus de décrochage scolaire

d'après le dossier de synthèse du CNESCO, *comment agir efficacement contre le décrochage scolaire?*, nov 2017



Attention, les parcours individuels peuvent être très différents les uns des autres

©LCharlou

Les différents profils du décrochage scolaire, selon Janosz (et al., 2000)

Les décrocheurs discrets

Ce sont les élèves sérieux,
conformes aux règles scolaires,
mais qui obtiennent des
résultats en dessous de la
moyenne.

→ peu visibles et peu repérés
par l'institution.

Les décrocheurs inadaptés

Ils rassemblent les élèves
manifestant à la fois des
problèmes de comportement et
des problèmes d'apprentissage.

Les décrocheurs désengagés

Ils se caractérisent surtout par
de faibles aspirations scolaires
et un faible niveau de
compétence perçue ; ils n'ont
pas des résultats très faibles,
mais sont souvent dans une
situation de rejet de
l'institution scolaire.

Les décrocheurs sous-performants

Ils se caractérisent surtout par
de faibles aspirations scolaires
et un faible niveau de
compétence perçue ; ils n'ont
pas des résultats très faibles,
mais sont souvent dans une
situation de rejet de l'institution
scolaire.



d'après le dossier de synthèse du
CNESCO, *comment agir efficacement
contre le décrochage scolaire?*, nov 2017